

Организм человека



Череп (чхрп)



Лёвые (лёвца)



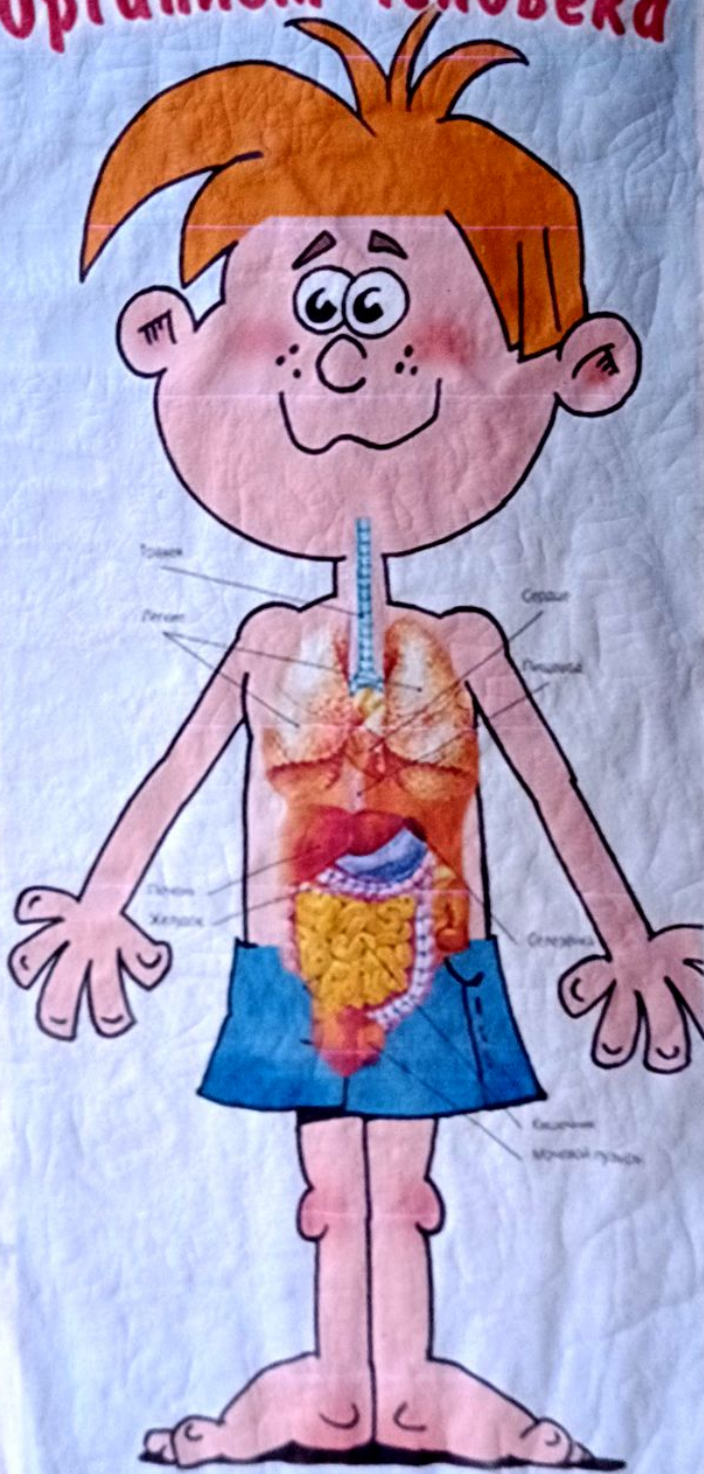
Головной мозг (галаўны мозг)



Сердце (сэрца)



Глаз (вока)



Печынка (печынка)



Ухо (уха)



Желудак (желудак)



Рыбаныя кісліцы (рыбаныя кісліцы)



Рыбаныя кісліцы (рыбаныя кісліцы)



Желудак і кішкі (желудак і кішкі)



Зуб (зуб)



М'язы (м'язы)



Мова (мова)



Печынка (печынка)

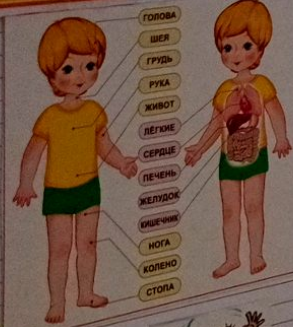
Строение тела человека

Внешнее

Внутреннее

Части тела

Органы



- ГОЛОВА
- ШЕЯ
- ГРУДЬ
- РУКА
- ЖИВОТ
- ЛЕГКИЕ
- СЕРДЦЕ
- ПЕЧЕНЬ
- ЖЕЛУДОК
- ИНТЕСТИНЫ
- НОГА
- КОЛЕНА
- СТОПА

ПОСЛОВИЦЫ
И ПОГОВОРКИ



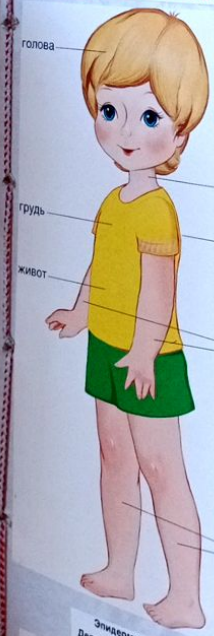
РУКИ



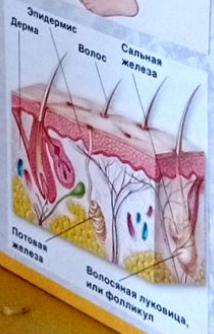
НОГИ



ВНЕШНЕЕ СТРОЕНИЕ ЧЕЛОВЕКА

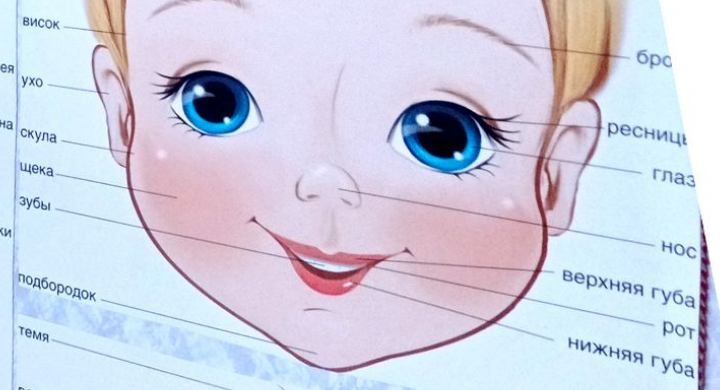


КОЖА

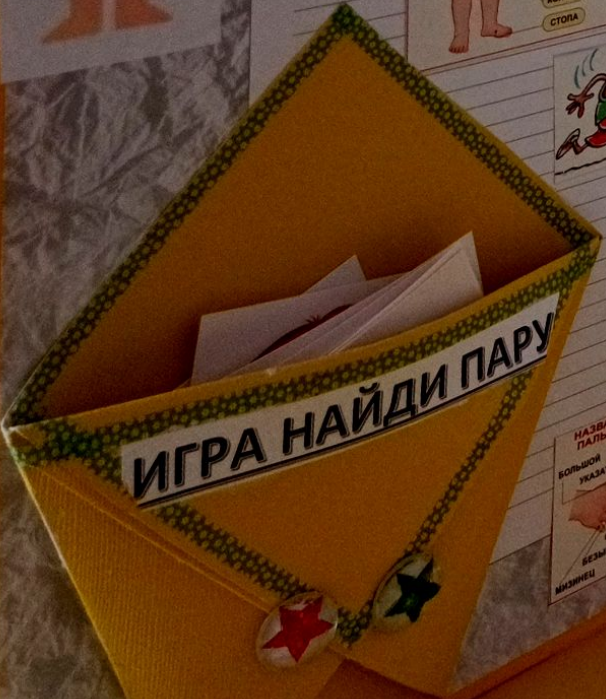


волосы

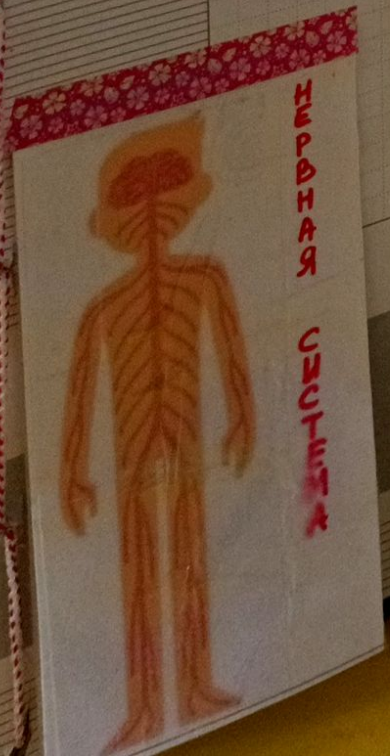
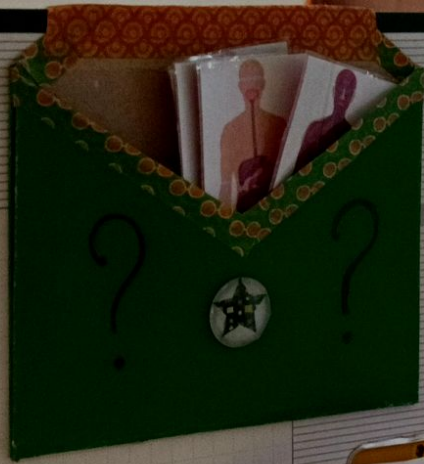
ЛИЦО



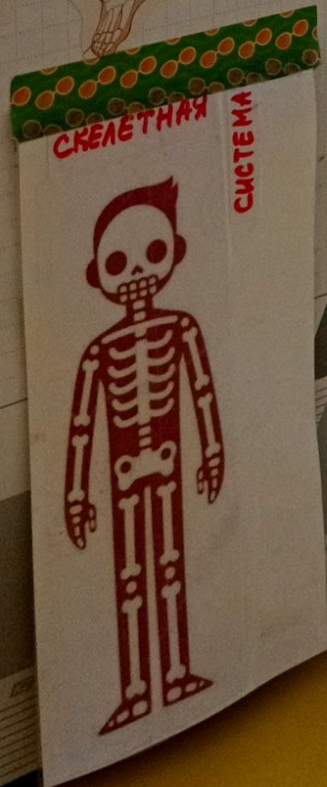
ГОЛОВА



СИСТЕМЫ ТЕЛА



НЕРВНАЯ СИСТЕМА



СКЕЛЕТНАЯ СИСТЕМА

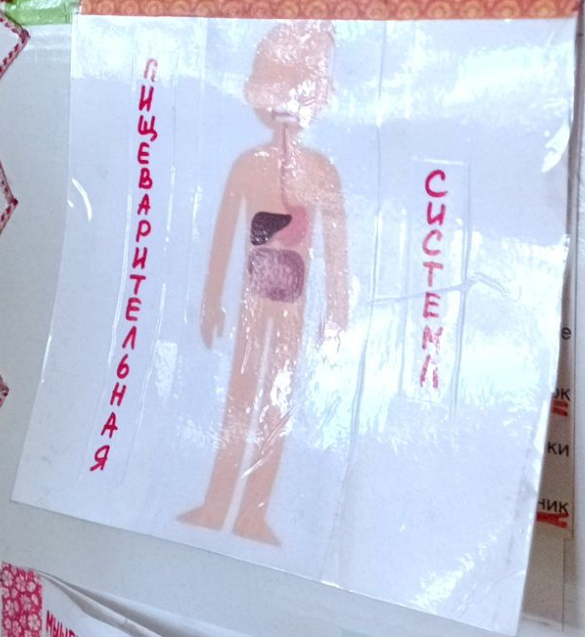


КРОВЕНОСНАЯ И ДЫХАТЕЛЬНАЯ СИСТЕМЫ

- большинства взрослых людей в скелете 206 костей:
- 8 в верхней части черепа — черепной коробке;
 - 14 в лицевой части черепа;
 - 6 крошечных слуховых косточек, по три в глубине каждого уха;
 - 1 (подъязычная), не соединенная с другими костями, — в шее;
 - 26 в позвоночном столбе, или позвоночнике;
 - 25 образуют грудную клетку, состоящую из 12 пар ребер и грудины;
 - 32 в каждой верхней конечности, от лопатки и ключицы до кончиков пальцев (по 8 из них в каждом запястье);
 - 31 в каждой нижней конечности, от таза до кончиков пальцев (по 7 из них в каждой лодыжке).

Под кожей лица около 40 мышц. Ты используешь их почти все, чтобы нахмуриться, и лишь половину, чтобы раслыться в улыбке.

Воздухом, который спящий человек выдыхает за ночь, можно было бы заполнить спальню. Спать рекомендуется с открытым окном или дверью.



ПИЩЕВАРИТЕЛЬНАЯ СИСТЕМА



МЫШЕЧНАЯ СИСТЕМА

В пище содержится шесть главных компонентов.

- Белки являются строительным материалом для роста и восстановления мышц и органов.
- Углеводы (сахар, крахмал) дают много энергии.
- Жиры используются для построения ряда структур.
- Витамины не дают нам болеть.
- Минералы нужны для придания крепости костям и зубам и нормализации состава крови.
- Клетчатка важна для пищеварения и желудочного-кишечных расстройств.

ГОЛОВНОЙ МОЗГ

Что умеет ТВОЙ МОЗГ?

сохранять равновесие
осознавать
думать
двигаться
нюхать
слышать
большое полушария (левое, правое)

гипоталамус
таламус
средний мозг
мозжечок
продолговатый мозг
СПИННОЙ МОЗГ
череп
гипофиз

ВНУТРЕННЕЕ СТРОЕНИЕ

СЕРДЦЕ

Аорта (главная артерия)
В верхнюю часть тела
Легочная артерия
Правое предсердие
К легкому
Из верхней части тела
Из легкого
Клапан
Правый желудочек
Из нижней части тела
В нижнюю часть тела

Перед едой мыть руки, чтобы микробы с рук не попали с пищей внутрь тела

ОРГАНЫ ЧУВСТВ



ИГРА- ПАЗЛ
ОРГАНЫ ЧУВСТВ



ЗАГАДКИ

СОБЕРИ

ПАЗЛ



КРОССВОРД



ЗАДАНИЯ