



НАГЛЯДНО-ДИДАКТИЧЕСКОЕ ПОСОБИЕ

НАСЕКОМЫЕ



Строение глаза насекомого

Фасеточные глаза насекомых

- Коллекция фасеток:
- муха-4000
- бабочки-17000
- с. стрекоза-28000

И насекомые
экзотичнее - из Китая

Средняя длина насекомых
около 2-3 см

Комплексно нервная ткань
и состоит короче
и обильнее от их тела



Воспринимать только свет

Кувшички, обертки и
саранга мешают
найти наш участок
Копира - укусит
на спрунке.

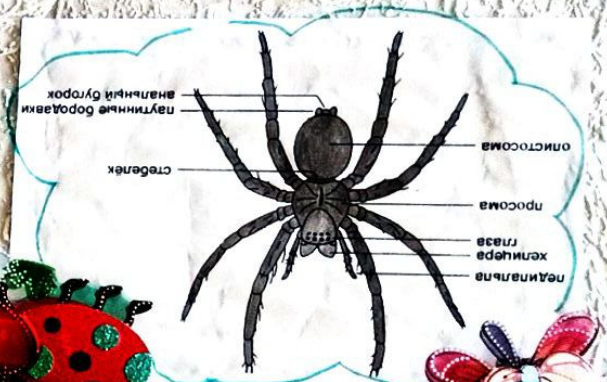
И кувшички
всегда кроше

Мушкетер	Муха	Копира	Мушкетер	Мушкетер
Мушкетер	Мушкетер	Мушкетер	Мушкетер	Мушкетер
Мушкетер	Мушкетер	Мушкетер	Мушкетер	Мушкетер
Мушкетер	Мушкетер	Мушкетер	Мушкетер	Мушкетер



Мушкетер не сит

Самые маленькие бабочки
и парашюте прыгет на сотни км

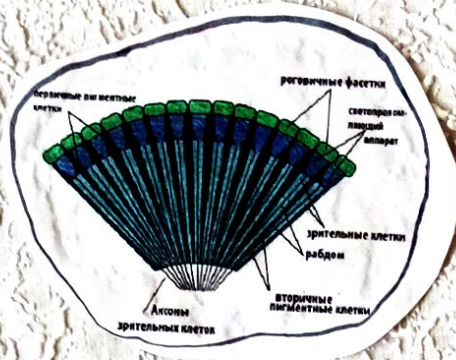


Еще много науки сдается
Ваше, чем келет все ноги на Земле



Внешнее строение насекомого

Строение глаза насекомого



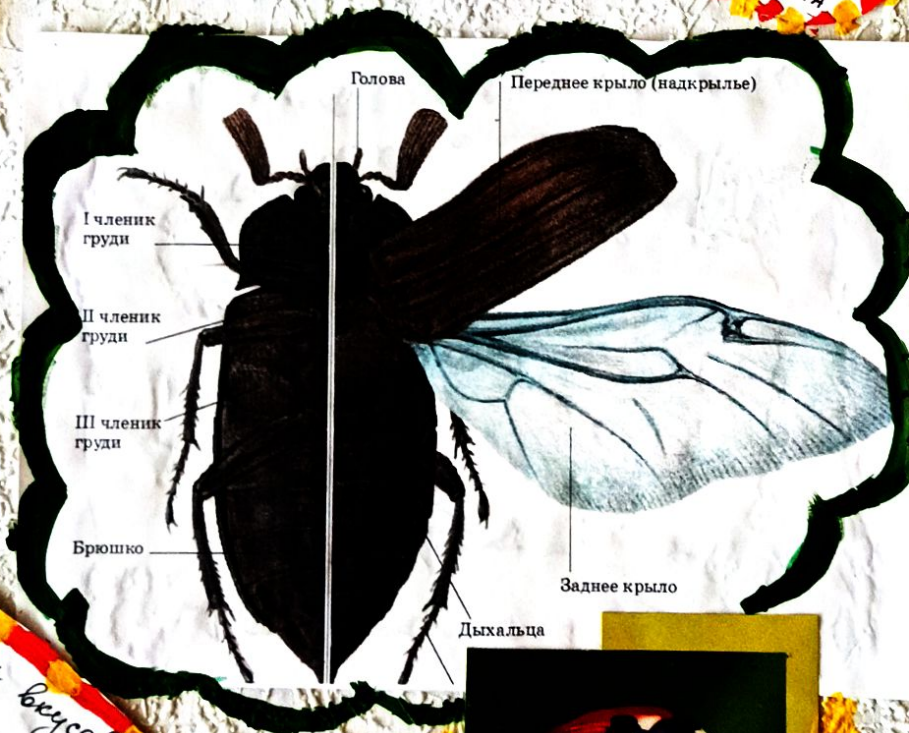
Фасеточные глаза насекомых

Количество фасеток:

- муха-4000
- жуки-9000,
- бабочки-17000,
- стрекозы-28000

Глаза состоят из маленьких глазков – шестигранников, называемых фасетками.

У насекомых есть только внешний экзоскелет – из хитина



Амёе бактерии насекомые – стрекоза. Она может развить скорость до 60 км/ч.

У бабочек вкусовые рецепторы расположены на лапках.



Количество чёрных точек у божьих коровок зависит от их вида.